

# 令和8年度 にこにこひろばのお知らせ

認定こども園 ぼだい樹

例年、お子様や保護者の皆様が気軽に参加でき、憩いの場として笑顔で過ごせる場所の提供として子育て支援を実施しています。就学前(0~3歳)のお子様と保護者の方が集まり、子育ての相談や保護者同士の交流、同年齢の友だち同士のふれあい等、子育てを応援するための「ひろば」です。園の雰囲気を感じながら沢山遊んだり、お話ししたりしながら、少しでもリフレッシュできるといいなと思っています。受付はお電話にてお受け致しますのでお気軽にお問い合わせください。

## 【にこにこひろばの目的】

- ◎子育てに対する情報共有の場
- ◎子どもの遊ぶ楽しさを実感する場
- ◎保護者の方同士の新たな出会いの場
- ◎育児の悩みに関する相談の場
- ◎育児のストレスを抱えた保護者の方のリフレッシュの場

◎募集対象・・・未就園児(0~3歳)の親子

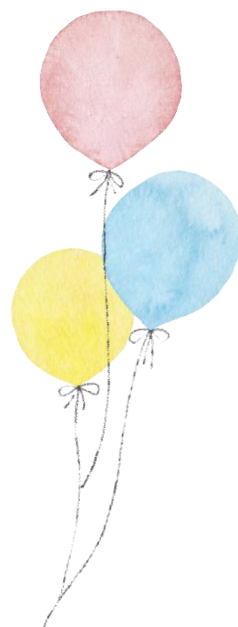
## 【自由開放について】

◎開放日…右記年間スケジュールの通りです。10:00~11:00で実施致します。

※6月17日から自由開放致します。尚、園の行事の兼ね合いで日程が変更になる場合もあります。

◎開放場所…ぼだい樹(園舎・園庭)

◎費用……登録料はかかりません。別途費用が掛かる活動を行う場合はその都度徴収させていただきますのでご了承下さい。





## 【自由開放 年間スケジュール】

- ① 6月17日(水) 園でいっぱい遊ぼう
- ② 7月29日(水) 水遊びをしよう
- ③ 8月26日(水) 水遊びをしよう
- ④ 10月28日(水) 干し柿づくりをしよう
- ⑤ 11月18日(水) 園でいっぱい遊ぼう
- ⑥ 1月13日(水) 団子さしをしよう
- ⑦ 2月17日(水) 園でいっぱい遊ぼう



## 【お写真撮らせてください】

※月に1度の子育て支援。私たちの記憶力だけでは頼りないので、お子様の顔写真を撮らせて下さい・・・😄せっかくのご縁、なるべく早くお名前を覚えたいのです。ご協力お願いします。

## 【その他】

※ぼだい樹では週に2回(月・金)に教育相談員の先生がきています。子育ての悩みや相談事などありましたら、いつでもお声かけ下さい。

また、栄養士による家庭での食生活についての相談(おすすめ献立等)も随時お受けします!

※来て頂いたついでに、園見学も対応可能です!

## 【申し込み・お問い合わせ】

認定こども園 ぼだい樹 TEL 23-3521

